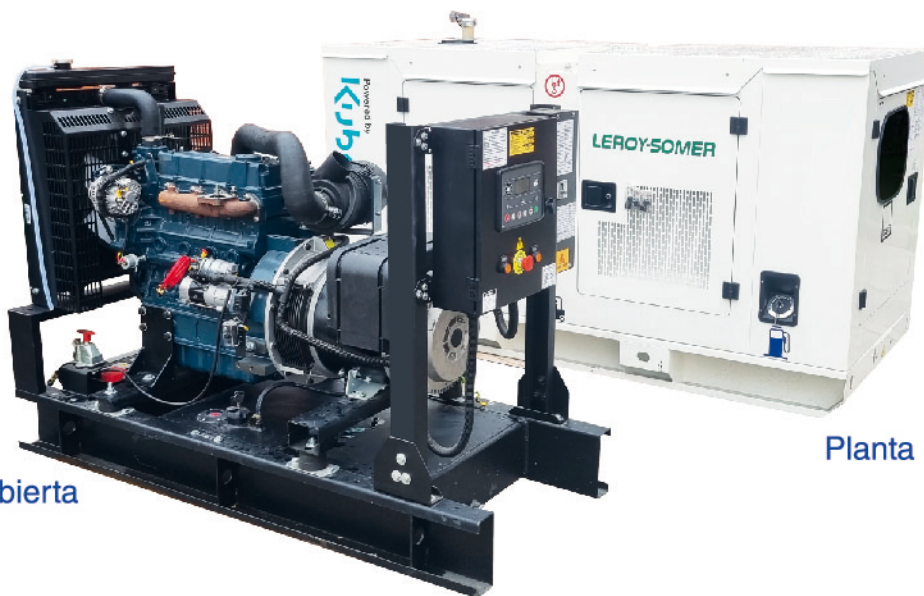


PLANTA ELÉCTRICA KT24

**POWER
MOTORS**
Productos de alta calidad.

Modelo	Potencia		Voltaje	Fases	Factor de potencia	Corriente	Configuración
	Prime	Standby					
KT-24	19,1 KW - 23,9 KVA	21,03 KW - 26,3 KVA	127V - 220V	3	0,8	62,7 AMP	Original
Configuraciones de voltaje y corriente							
KT-24	19,1 KW - 23,9 KVA	19,1 KW - 23,9 KVA	254V - 440V	3	0,8	31,3 AMP	Opcional
	19,1 KW - 19,1 KVA	21,03 KW - 21,03 KVA	110V - 220V	2	1	86,8 AMP	



Planta eléctrica abierta

Planta eléctrica cabinada

ESPECIFICACIONES TÉCNICAS

MOTOR

Modelo	KUBOTA V2203-BG-E2	
Potencia	20,2KW / 27,1HP	
Aspiración	Natural	
Tipo de inyección	Inyección indirecta	
Tipo bomba inyección	Lineal	
Tipo gobernador	Mecánico	
Tipo de combustible	Diesel	
Depósito de combustible (L)	67	
Consumo aprox. combustible al 50% (L/h)	2,6	
Consumo aprox. combustible al 100% (L/h)	5,2	
Tipo de refrigerante	Líquido refrigerante	
Capacidad de refrigerante	8,1	
Tipo de aceite	15w40	
Capacidad de aceite (L)	7,6	
Manufactura del motor (fabricación)	Japón	

*Las fotografías son ilustrativas. - Válidez de la oferta: 10 días hábiles.